



JUNTOS POR UN CAMPO LIMPIO



JUNTOS POR UN CAMPO LIMPIO

Amocali A.C. - Campo Limpio

promueve la práctica y cultura de la **técnica del triple lavado, recolección, compactación y envío a destino final.**

Su **Plan de Manejo de Envases Vacíos** de productos para la protección de cultivos y afines esta **registrado** ante la **SEMARNAT** y los lineamientos del **Código de Conducta** de la **FAO**.



JUNTOS POR UN CAMPO LIMPIO

Lava, Ahorra, Perfora y Entrega

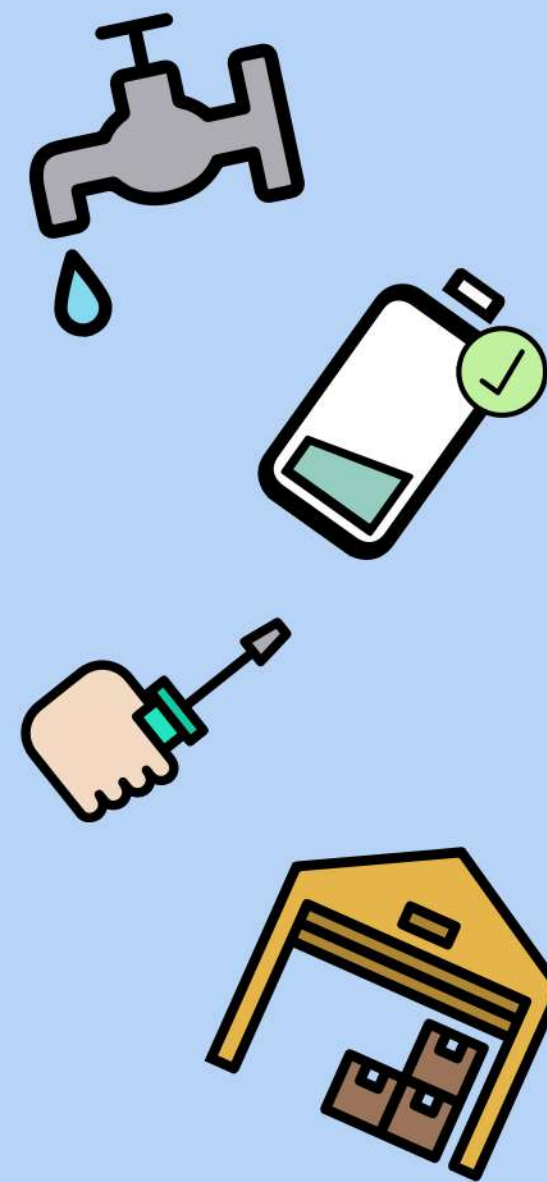
Con **L.A.P.E.** de Campo Limpio es muy fácil ayudar al medio ambiente.

Lava: Realiza el triple lavado con 3 enjuagues de 30 segundos SIEMPRE al realizar la mezcla.

Ahorra: Con el triple lavado usarás todo el producto.

Perfora: Esto evitará el reuso indebido de los envases

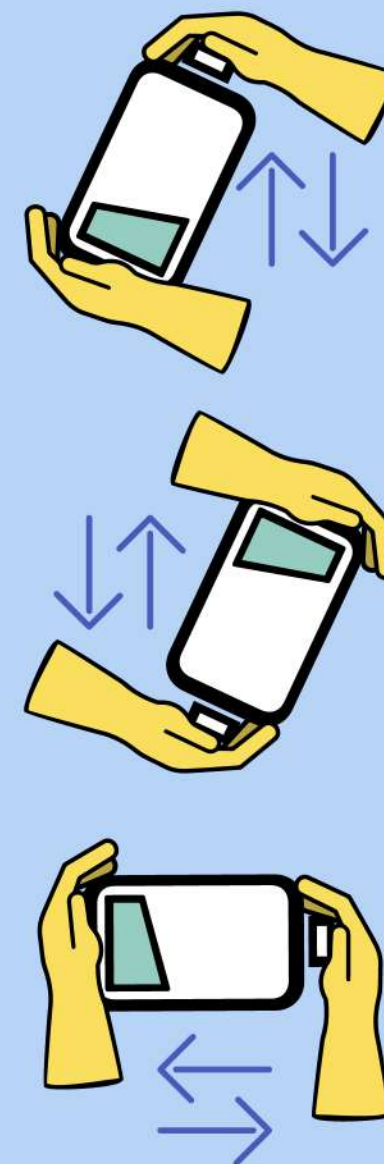
Entrega: Regresa los envases vacíos a un centro de acopio primario o temporal.



JUNTOS POR UN CAMPO LIMPIO

El triple lavado. Pasos.

1. Coloca una cuarta parte de agua limpia en tu envase vacío y agítalo por 30 segundos con la tapa hacia arriba. Vierte el contenido en el tanque o mochila de tu mezcla.
2. Repite todo el paso anterior agitando esta vez con la tapa hacia abajo.
3. Llena de nuevo tu envase hasta una cuarta parte del mismo y agítalo por otros 30 segundos hacia los lados (de izquierda a derecha). No olvides vertir de nuevo el contenido en tu tanque o mochila.
4. Finalmente, escurre el envase, perfóralo, pon la tapa por separado y guárdalo en bolsas de plástico transparente para llevarlo al Centro de Acopio más cercano.



JUNTOS POR UN CAMPO LIMPIO

Los Centros de Acopio.

CAP (Centros de Acopio Primario)

Los CAP son instalaciones (jaulas, casetas o contenedores) donde se depositan los envases vacíos de agroquímicos, triplemente lavados, secos, perforados y almacenados en bolsas de plástico transparente. Estos centros se han establecido en terrenos facilitados por agricultores, en predios en comodato de municipios o en lotes de empresas agropecuarias e ingenios.

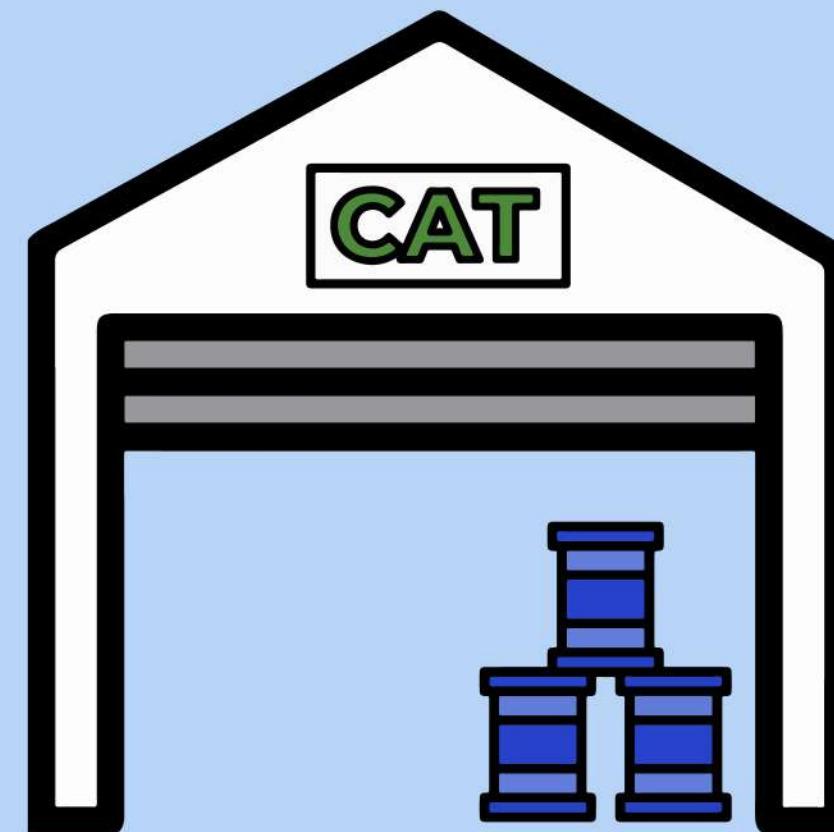


JUNTOS POR UN CAMPO LIMPIO

Los Centros de Acopio.

CAT (Centros de Acopio Temporales)

Los Centros de Acopio Temporales o Secundarios son instalaciones que preparan los envases captados para su disposición final. En ellos se compactan o trituran los envases vacíos para facilitar su manejo y transportación a centros de reciclado.



JUNTOS POR UN CAMPO LIMPIO

Destinos finales.

El destino final es la **última etapa** del proceso para disponer correctamente de los envases vacíos de productos para la protección de cultivos y afines.

Los destinos finales pueden ser **reciclado tradicional, reciclado químico, incineración, co-procesamiento y fundición.**

Dichos destinos garantizan la eficiencia ambiental, tecnológica, económica y social necesaria para un manejo integral de nuestros residuos.



JUNTOS POR UN CAMPO LIMPIO

Beneficios.

Aprovechamiento del 100 % del plaguicida.

Reducción de mal uso de envases vacíos.

Gracias a la eliminación segura y eficaz de los envases no se presenta **ningún riesgo para** el usuario, **animales o personas en general.**

No se contaminan ríos, canales de riego, mantos acuíferos, lagos y lagunas.

Los **envases reciclados sirven** para elaborar otros productos.

