

## ¿QUÉ ES ATOX?

Es el Centro de Atención a inTOXicaciones donde médicos calificados brindan información al público en general y al personal de salud sobre el manejo de intoxicaciones por agroquímicos a través del número sin costo:

**01 800 000 2869**  
**ATOX**



**ATOX** te informa sobre cómo reconocer los síntomas de intoxicaciones por agroquímicos, recomienda los primeros auxilios y los antídotos que se deben usar en estos casos.

El servicio es gratuito y está disponible las 24 horas del día los 365 días del año.

## ¿CÓMO SUCEDEN LAS INTOXICACIONES POR AGROQUÍMICOS?

Sucedan principalmente por tres circunstancias:

- 1) Intencional:** Con la finalidad de causar daño.
- 2) Accidental:** No esperado o no previsto, excluyendo la circunstancia de una práctica laboral.
- 3) Ocupacional:** Ocurre durante la jornada laboral, cuando el plaguicida se utiliza en el proceso de trabajo (incluye la aplicación, transportación, almacenamiento y disposición).

*El factor común en todos los casos es el mal manejo de los agroquímicos.*

## ¿CÓMO PREVENIMOS LAS INTOXICACIONES POR AGROQUÍMICOS?

Para evitar las intoxicaciones la **UMFFAAC A.C.** recomienda:

- Asegurarse que el personal expuesto siga las instrucciones de las etiquetas y hojas de seguridad de los insumos fitosanitarios.
- Seguir las indicaciones sobre manipulación de los productos, desde su fabricación hasta su aplicación y eliminación.
- Implementar campañas de información y capacitación.
- Capacitar al personal de salud para reconocer y tratar la intoxicación por agroquímicos.

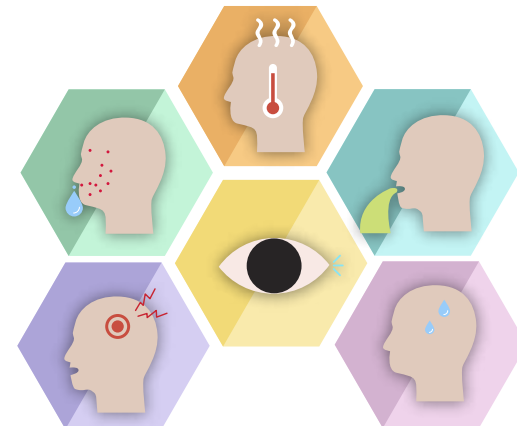
## ¿CÓMO RECONOCEMOS UNA INTOXICACIÓN POR AGROQUÍMICOS?

Los trabajadores que manejan agroquímicos deben estar informados sobre los síntomas de intoxicación y primeros auxilios.

Los síntomas más comunes son:

- Calambres y debilidad muscular
- Comezón y ardor
- Confusión y nerviosismo
- Debilidad
- Desmayos
- Diarrea y dolor abdominal
- Dificultad para respirar
- Dolor de cabeza
- Fatiga
- Irritación y erupciones
- Mareos, náuseas y vómito
- Pupilas estrechas
- Salivación excesiva
- Sudoración excesiva
- Visión borrosa

*\*Varian de acuerdo al producto y el grado de intoxicación.*



## PRIMEROS AUXILIOS ANTE INTOXICACIÓN:

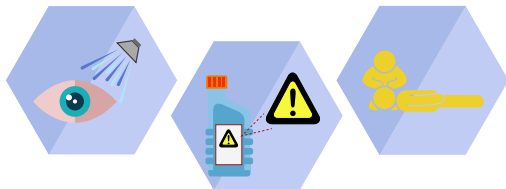
**A) Por contacto directo:** Aleja a la persona de la fuente de contaminación, retira la ropa contaminada y limpia la piel con abundante agua.

**B) Por contacto ocular:** Enjuaga los ojos con abundante agua limpia.

**C) Por ingesta:** Acuesta de lado a la persona intoxicada y asegúrate que esté respirando. Sigue las instrucciones de primeros auxilios señalados en la etiqueta.

**D) Por inhalación:** Lleva al intoxicado a un área bien ventilada o al aire libre.

**E) En caso de ataques y convulsiones:** Coloca un trapo entre los dientes y despeja los alrededores.



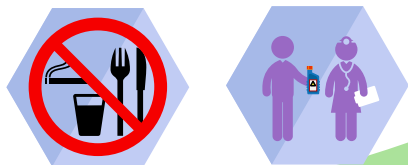
## CONSIDERACIONES IMPORTANTES:

1) Evita tener contacto con la fuente de contaminación mientras ayudas al paciente.

2) No permitas que el paciente fume, tome o ingiera alimentos.

3) Entrega al médico la etiqueta del producto.

4) Protégete. No actúes si no sabes cómo. Actúa si sabes cómo.



☎ 01 800 000 ATOX  
(2869)



Por una industria comprometida con el campo  
Unión Mexicana de Fabricantes y  
Formuladores de Agroquímicos, A.C.



55 3506 7499



@umffaac



@umffaac



umffaac



www.umffaac.org.mx



contacto@umffaac.org.mx



(55) 5601 2619 / 5601 1100

\*Registro de Agente Capacitador Externo  
UMF-760915-CX1-0013

Tuxpan 45-A, piso 6, Col. Roma Sur, 06760, Del.  
Cauhtémoc, México, CDMX.  
5601-2619 | 5601-1100

# ATOX

CENTRO DE ATENCIÓN A INTOXICACIONES  
POR AGROQUÍMICOS



☎ 01 800 000 ATOX  
(2869)



Por una industria comprometida con el campo  
Unión Mexicana de Fabricantes y  
Formuladores de Agroquímicos, A.C.